



SERVICES CULTURE ÉDITIONS  
RESSOURCES POUR  
L'ÉDUCATION NATIONALE

**Ce document a été numérisé par le CRDP de Clermont-Ferrand  
pour la  
Base Nationale des Sujets d'Examens de l'enseignement professionnel**

Ce fichier numérique ne peut être reproduit, représenté, adapté ou traduit sans autorisation.

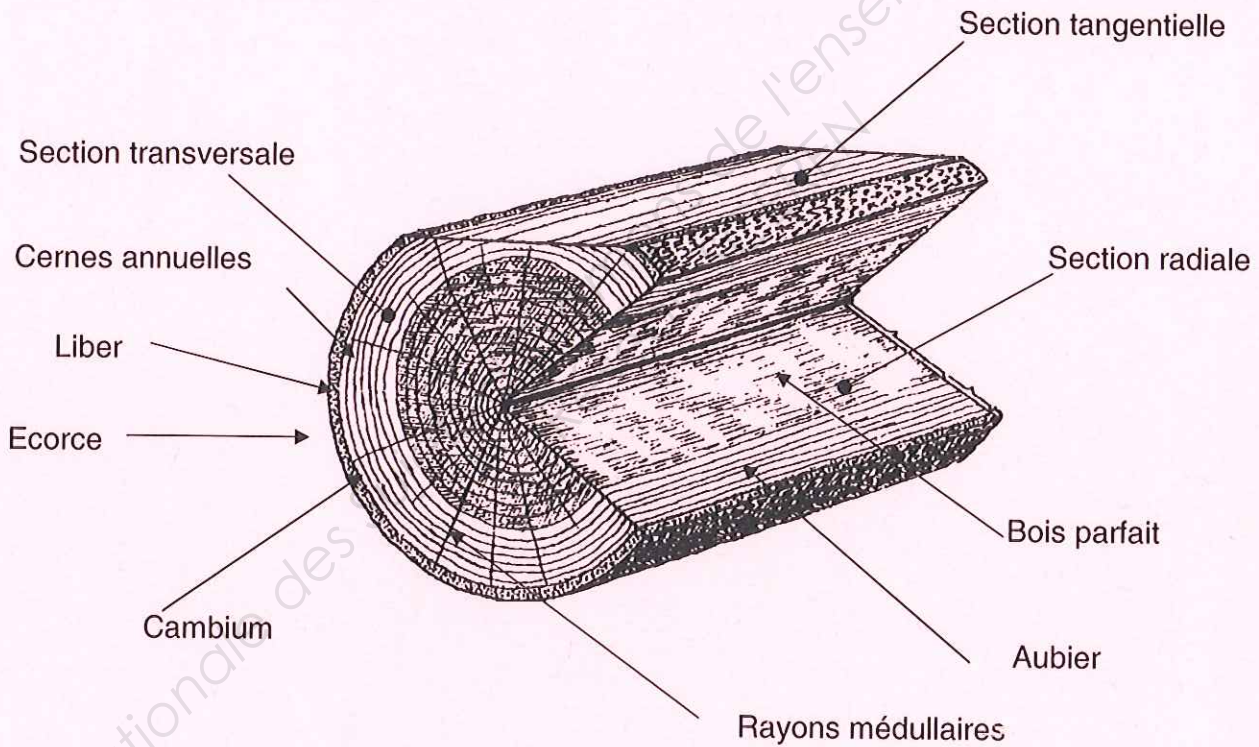
# CORRIGÉ

## BARÈME

Question 1	/ 5 points	Question 4.a	/ 2 points
Question 2.a	/ 1 point	Question 4.b	/ 1 point
Question 2.b	/ 2 points	Question 5.a	/ 0,5 point
Question 3.a	/ 1,5 point	Question 5.b	/ 0,5 point
Question 3.b	/ 2 points	Question 5.c	/ 0,5 point
Question 3.c	/ 2 points	Question 5.d	/ 0,5 point
Question 3.d	/ 1 point	Question 5.e	/ 0,5 point

### Question N°1 : (5 points)

- a) Complétez les légendes des trois sections représentées ci-dessous.
- b) À l'aide du tableau ci-dessous, situez sur les sections du fût les différentes légendes.



LEGENDES	LEGENDES
Cernes annuelles	Liber
Aubier	Cambium
Rayon médullaire	Ecorce
Bois parfait	

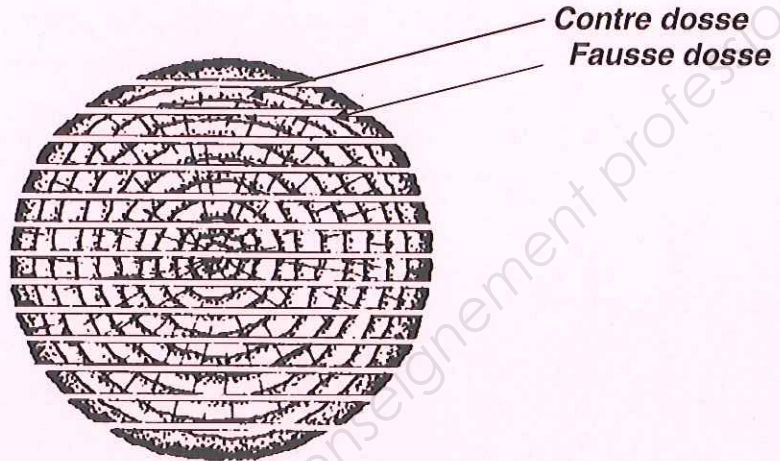
CORRIGÉ

CAP ARTS DU BOIS Options A – B – C	Codes : 500 234 30 / 31 / 32	Session 2012	<b>CORRIGE</b>	
EPREUVE EP3 : TECHNOLOGIE ET PREVENTION DES ACCIDENTS EP3 A : TECHNOLOGIE GENERALE (partie écrite)		Durée : 1 h	Coeff. : 1	Page 1 / 4

Question N°2 :

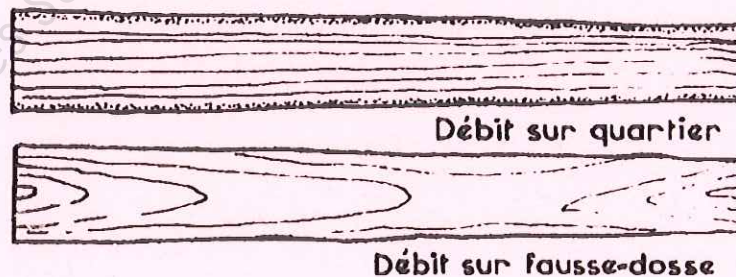
a) Dans quelle partie d'une bille sont prélevés les planches ou feuilletts sur dosse ?  
Indiquez-les par des flèches sur le schéma ci-dessous. (1 point)

*Dans la partie la plus éloignée du cœur, la contre dosse et la fausse dosse.*



b) Quelle est la différence d'aspect avec un plateau prélevé sur quartier ?  
Illustrez vos réponses par des croquis. (2 points)

*Les feuilletts en contre dosse et fausse dosse sont ramageux alors que les plateaux sur quartier sont en fil ou maillés*



**CORRIGE**

CAP ARTS DU BOIS Options A – B – C	Codes : 500 234 30 / 31 / 32	Session 2012	CORRIGE	
EPREUVE EP3 : TECHNOLOGIE ET PREVENTION DES ACCIDENTS EP3 A : TECHNOLOGIE GENERALE (partie écrite)		Durée : 1 h	Coeff. : 1	Page 2 / 4

Question N°3 : Vous devez débiter des pièces de 200x10x10 mm (cotes finies).

a) Quelle épaisseur commerciale allez-vous choisir ? (1,5 point)

**Si possible un feuillet de 18mm**

**CORRIGÉ**

b) À quelle longueur allez-vous tronçonner le plateau ? Pourquoi ? (2 points)

**Au double de la longueur initiale plus la surcote, c'est-à-dire 430mm pour pouvoir passer la pièce à la dégauchisseuse et la raboteuse.**

c) Comment procédez-vous pour obtenir des carrelets de 10x10 ? (2 points)

**Il faut avoir débité une planche d'une largeur multiple de 15mm (compte tenu du trait de scie), la dégauchir et la raboter à 10mm d'épaisseur. Déligner à la scie circulaire à 11mm puis calibrer à 10mm à la raboteuse en ayant pris soin de dégauchir le chant précédemment scié.**

d) Une fois obtenus comment allez-vous les mettre à longueur à 200 mm ? (1 point)

**Après avoir coupé un about, régler la butée du guide de tronçonnage à 200mm et tronçonner avec une lame adaptée.**

Question N°4 : Lors du changement d'une lame de débit sur une scie à ruban :

a) Quels sont les paramètres de réglage importants à prendre en compte pour une utilisation en toute sécurité ? (2 points)

**Tout d'abord vérifier que la lame est en état. Au moment du dépliage s'assurer que la denture est dans le bon sens. Monter la lame sur les volants et en assurer la tension voulue en fonction de sa largeur. Régler les dispositifs de guidage de lame. Faire tourner le ruban manuellement pour qu'il se positionne sur les volants et agir éventuellement sur l'inclinaison du volant supérieur.**

b) Pour une lame de scie à chantourner, précisez la différence de réglage. (1 point)

**Ce sont les mêmes dispositions, sauf le positionnement du ruban qui doit être au milieu des volants pour éviter une sortie accidentelle et dangereuse.**

CAP ARTS DU BOIS Options A – B – C	Codes : 500 234 30 / 31 / 32	Session 2012	CORRIGE	
EPREUVE EP3 : TECHNOLOGIE ET PREVENTION DES ACCIDENTS EP3 A : TECHNOLOGIE GENERALE (partie écrite)		Durée : 1 h	Coeff. : 1	Page 3 / 4

Question N°5 : Pourquoi et dans quelles circonstances devez vous porter :

a) Un bleu de travail ? (0,5 point)

**À l'atelier, pour se protéger de toutes projections d'éclats de bois et autres.**

b) Des chaussures de sécurité ? (0,5 point)

**À l'atelier, pour se protéger les pieds en cas de chute d'objets lourds ou tranchants.**

c) Des lunettes de protection ? (0,5 point)

**À l'atelier sur certaines machines, pour éviter les projections diverses.**

d) Un casque antibruit ? (0,5 point)

**A l'atelier, pour atténuer les nuisances sonores, occasionnées par les machines.**

e) Un masque respiratoire ? (0,5 point)

**A l'atelier, pour se protéger des poussières (masque papier) ou des vapeurs de produits toxiques (masque à cartouche) particulièrement en cabine de vernis.**

**CORRIGE**

CAP ARTS DU BOIS Options A – B – C	Codes : 500 234 30 / 31 / 32	Session 2012	CORRIGE	
EPREUVE EP3 : TECHNOLOGIE ET PREVENTION DES ACCIDENTS EP3 A : TECHNOLOGIE GENERALE (partie écrite)		Durée : 1 h	Coeff. : 1	Page 4 / 4